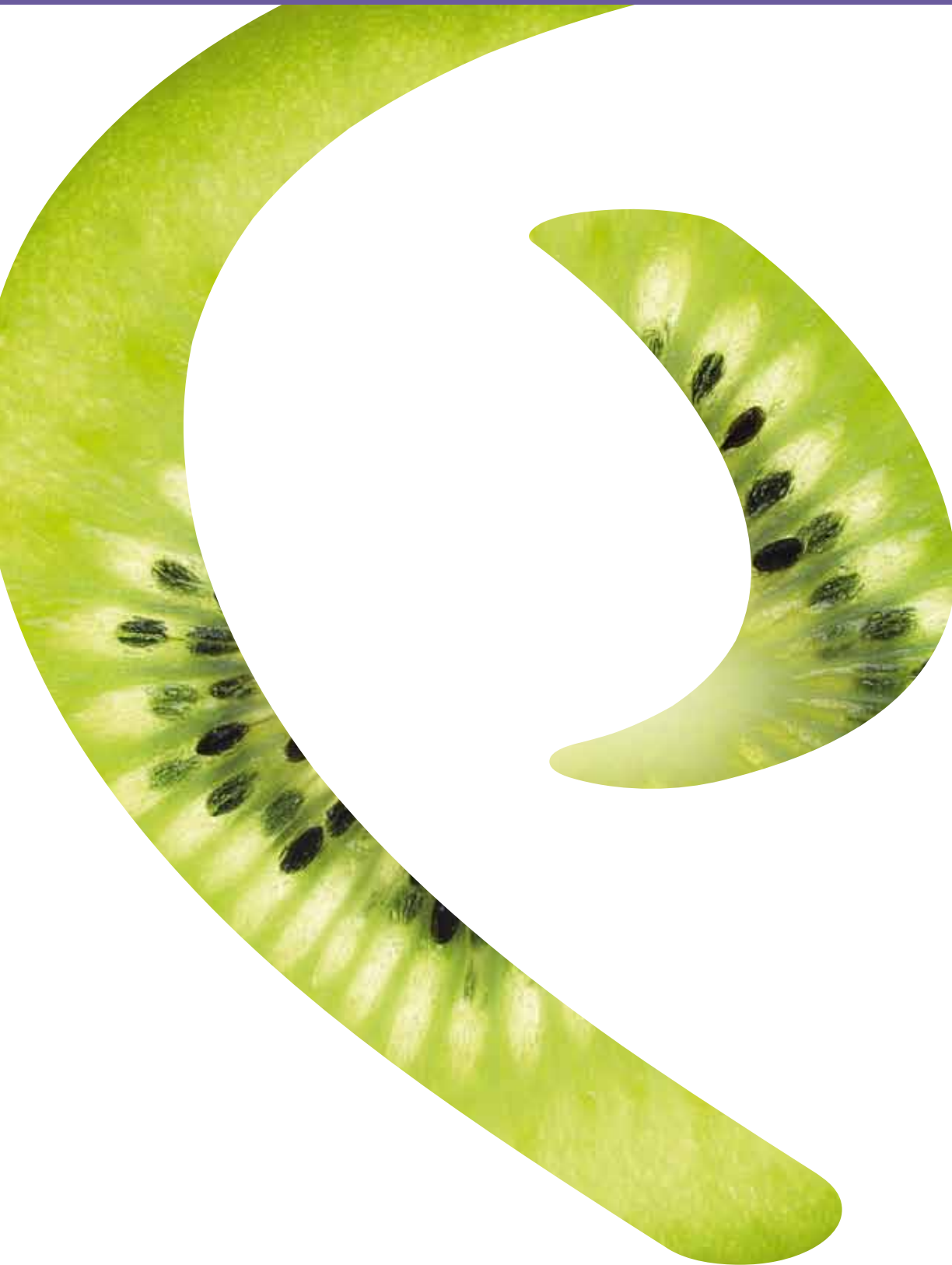




KYL-FRYSRUM



KYL-FRYSRUM

Coolpart Kyl-Frysrum



Kyl- och frysrum beskrivning

Kyl- och frysrummen levereras i prefabricerade sektioner av golv, väggar och tak. Levereras rummet/rummen med maskin så finns det normalt färdiga uttag i väggen för maskinen. För frysrum medföljer tryckutjämningsventil samt karmvärme för dörren. Värmeslinga finns som tillbehör om så önskas. I vissa fall kan även dubbel värmeslinga medfölja då frysrummet installeras och sedan gjuts in i bottenplattan. Detta för att en sk backup ska finnas. Luftade läkt medföljer alltid till frysrummen. OBS! Tänk på att alltid räkna med 5 cm luftspalt runt omgivande väggar.

Kyl- och frysrumms paneler:

Väggar/tak kylrum

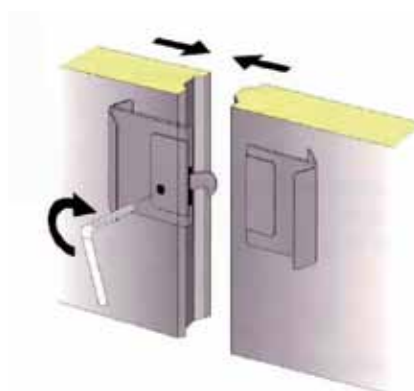
Sandwichelement belagda med stålplåt i vit livsmedelssäker färg. Isoleringkärna utav HCFC-fri polyuretancellplast med densitet 40 kg/m³. Kylrum med tjocklek 80mm, u-värde 0,27 W/m²*K.

Väggar/tak frysrum

Sandwichelement belagda med stålplåt i vit livsmedelssäker färg. Isoleringkärna utav HCFC-fri polyuretancellplast med densitet 40 kg/m³. Frysrum med tjocklek 100mm, u-värde 0,21 W/m²*K. Finns som tillval.



Väggpanel



Låsning samt upplåsning av paneler sker med sexkants nyckel

Golv

Panelgolv belagt med halkfri slitskyddsplywood i frysrum samt kylrum med golv. Kylrum med tjocklek av 80mm och frysrum med tjocklek 100mm. Aluminiumdurk kan kompletteras till frysrumms golv vid önskemål.

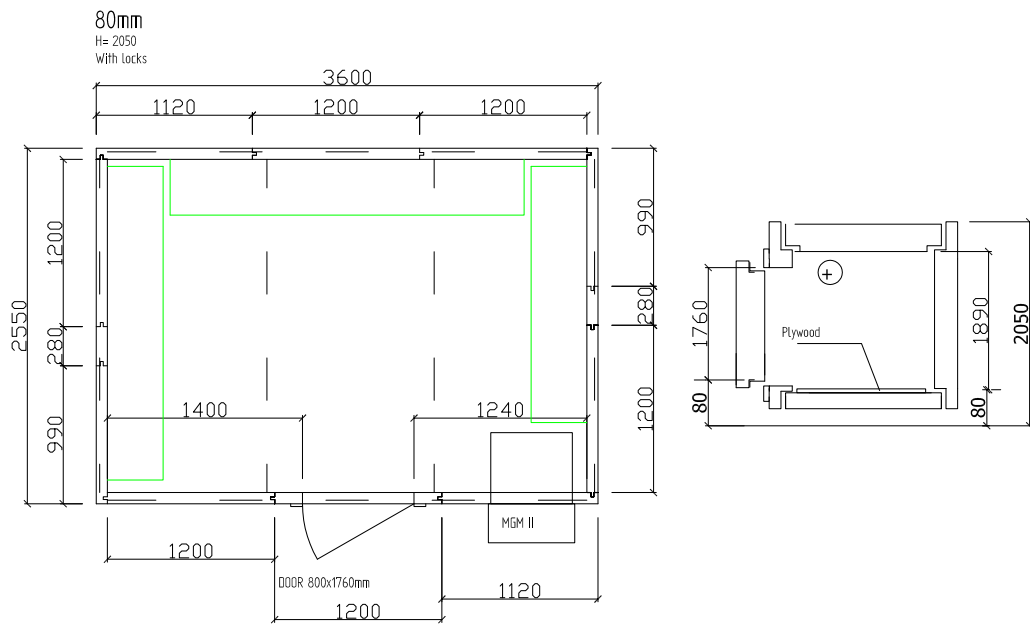
Dörrar

Dörrar är monterade i panelen. Rostfri dörrkarm runt dörr. Dörr för frysrum har karmvärme. Dörren har lås med invändig nödöppning. Standard dimension är 700x2000 mm dagöppning. Andra dörrmått offereras separat. Vi har även skjutdörrar i sortimentet.

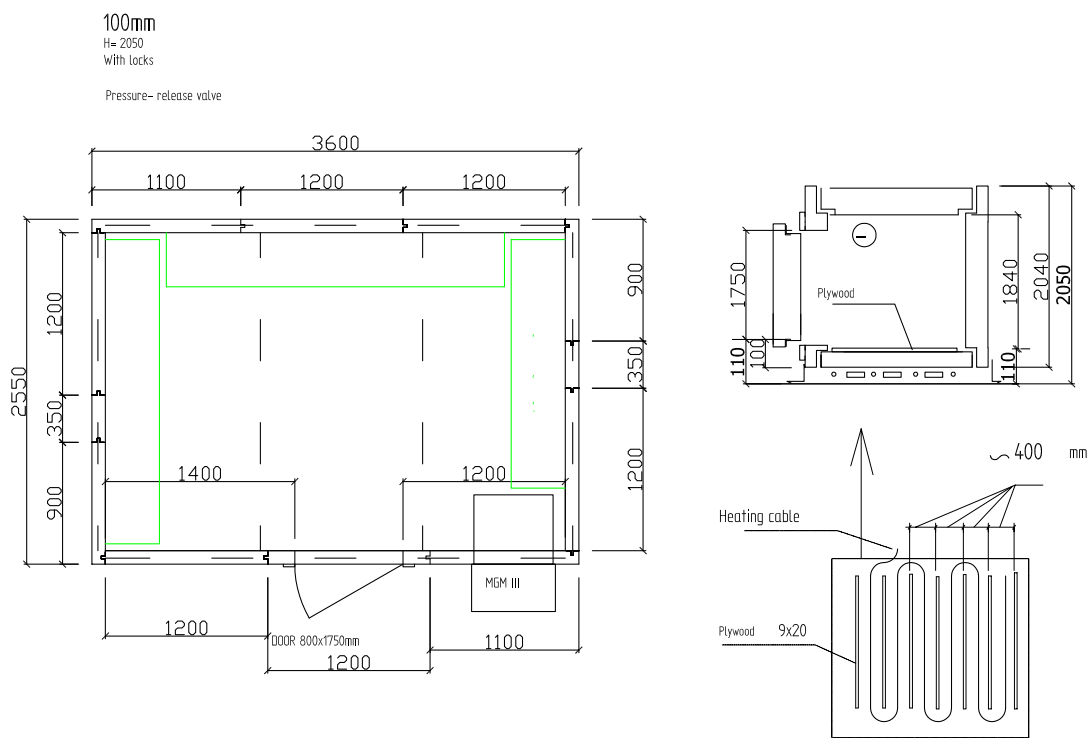
Övrigt

Tryckutjämningsventil samt läkt för frysrum ingår. Vi tillverkar även rostfria hyllor till våra rum, dessa finns både för väggmontage med väggskenor typ "Elfa system". Vi har även hyllor som byggs på hyllstegar.

Exempelritning kylrum



Exempelritning frysrum



Rum storlekar standard

Kylrum 80mm		Rekommenderad Maskin Plug-in	Pris	Frysrum 80mm		Rekommenderad Maskin Plug-in	Pris
Höjd	2100			Höjd	2100		
Bredd mm	Djup mm			Bredd mm	Djup mm		
1800	1000	(MGM103)	28 250 kr	1800	1000	(BGM112)	31 350 kr
	1200	(MGM103)	30 950 kr		1200	(BGM112)	32 350 kr
	1500	(MGM105)	31 850 kr		1500	(BGM117)	37 300 kr
	1800	(MGM105)	32 800 kr		1800	(BGM117)	38 800 kr
	2100	(MGM107)	33 750 kr		2100	(BGM218)	40 300 kr
	2400	(MGM107)	34 700 kr		2400	(BGM218)	41 800 kr
	2700	(MGM110)	37 500 kr		2700	(BGM220)	44 500 kr
	3000	(MGM110)	38 350 kr		3000	(BGM220)	45 800 kr
2400	1000	(MGM103)	31 500 kr	2400	1000	(BGM112)	33 000 kr
	1200	(MGM105)	34 300 kr		1200	(BGM117)	34 500 kr
	1500	(MGM106)	35 400 kr		1500	(BGM218)	39 650 kr
	1800	(MGM107)	36 450 kr		1800	(BGM218)	41 400 kr
	2100	(MGM107)	37 500 kr		2100	(BGM220)	43 100 kr
	2400	(MGM110)	38 600 kr		2400	(BGM220)	44 850 kr
	2700	(MGM110)	42 500 kr		2700	(BGM220)	48 250 kr
	3000	(MGM211)	43 100 kr		3000	(BGM320)	49 800 kr
3000	1000	(MGM105)	32 600 kr	3000	1000	(BGM117)	37 200 kr
	1300	(MGM106)	37 200 kr		1200	(BGM218)	38 500 kr
	1500	(MGM107)	40 650 kr		1500	(BGM220)	43 850 kr
	1800	(MGM110)	41 850 kr		1800	(BGM220)	45 800 kr
	2100	(MGM110)	43 100 kr		2100	(BGM220)	47 800 kr
	2400	(MGM211)	44 250 kr		2400	(BGM320)	49 800 kr
	2700	(MGM211)	46 950 kr		2700	(BGM320)	55 100 kr
	3000	(MGM212)	47 200 kr		3000	(BGM320)	57 100 kr

Tillägg:

Avdrag för rum utan golv	-5%
Instängningslarm	4 460 kr
Tryckutjämningsventil (eluppvärmd)	990 kr
Tillägg för höjd 2400mm	+5%
PVC-gardin till dörr 700x2000mm, 200mm strips	3 100 kr
Dörrbrytare, fläktstopp, dörrplåt	550 kr
100 mm paneler istället för 80 mm	+7%

Kyl- Frysmaskiner, Plug-in

Vi använder maskiner från Zanotti när det gäller standard plug-in för montage genom vägg. Dessa maskiner monterar man i ett sadelmontage (maskinen hängs över väggspanelen). Maskinen har ett hölje av epoxilackerad stålplåt, hermetisk kompressor, fläktförångare, expansionsenhet med kapillärrör, torkfilter samt automatisk avfrostning med tövattentork.

Färdigkopplad elutrustning med yttre kablage för matarkabel 3m, dörrkontakt 3m och belysning 1m inkl. armatur. Karmvärmekabel vid frysmaskin (BGM)

Elektronisk styrenhet med mikroprocessor som styr och övervakar hela processen.

Tillbehör som offereras separat är: Panel för genom-vägg-montage, kabellängd 5 eller 10m, vevhusvärme för utomhusplacering, dubbel magnetventil för avfrostning (vid utomhusplacering), vattenkyld kondensor, specialspänning mm.

Aggregat till Kylrum

	+10°C/+30°C	+5°C/+30°C	0°C/+30°C	-5°C/+30°C	V / Amp	Pris
	W / m3	W / m3	W / m3	W / m3		
MGM 103	1133W / 8,8m3	980W / 7,1m3	840W / 5,7m3	704W / 4,4m3	230V / 3,9A	23 420 kr
MGM 105	1425W / 12m3	1188W / 9,4m3	1032W / 7,7m3	877W / 6,1m3	230V / 3,9A	23 800 kr
MGM 106	1542W / 14m3	1299W / 11m3	1138W / 8,9m3	972W / 7,0m3	230V / 5,5A	24 650 kr
MGM 107	1677W / 15m3	1500W / 13m3	1322W / 11m3	1144W / 8,9m3	230V / 5,3A	26 200 kr
MGM 110	1900W / 17m3	1697W / 16m3	1510W / 13m3	1309W / 11m3	230V / 5,4A	27 000 kr
MGM 211	2718W / 29m3	2274W / 23m3	1972W / 18m3	1672W / 15m3	230V / 7,0A	35 700 kr
MGM 212	3030W / 34m3	2664W / 29m3	2323W / 23m3	1887W / 18m3	400V / 5,0A	36 100 kr
MGM 213	3307W / 38m3	2971W / 33m3	2633W / 28m3	2289W / 23m3	400V / 5,2A	38 500 kr
MGM 315	4536W / 58m3	3996W / 49m3	3481W / 41m3	2964W / 33m3	400V / 4,0A	45 000 kr
MGM 320	5075W / 67m3	4455W / 56m3	3922W / 48m3	3354W / 39m3	400V / 4,9A	47 000 kr

Aggregat till Frysrum

	-15°C/+30°C	-20°C/+30°C	-25°C/+30°C	V / Amp	Pris
	W / m3	W / m3	W / m3		
BGM 110	937W / 5,1m3	770W / 3,6m3	620W / 2,5m3	230V / 3,5A	26 850 kr
BGM 112	1166W / 7,4m3	868W / 5,3m3	783W / 3,7m3	230V / 4,2A	29 900 kr
BGM 117	1505W / 11m3	1238W / 8,1m3	972W / 5,3m3	230V / 5,2A	30 150 kr
BGM 218	1808W / 15m3	1487W / 11m3	1190W / 7,6m3	230V / 6,2A	30 950 kr
BGM 220	2097W / 19m3	1779W / 15m3	1459W / 10m3	400V / 4,3A	34 450 kr
BGM 320	2858W / 31m3	2392W / 23m3	1964W / 16m3	400V / 4,3A	43 600 kr
BGM 330	3362W / 40m3	2820W / 31m3	2328W / 22m3	400V / 4,0A	47 100 kr
BGM 340	3751W / 48m3	3246W / 38m3	2742W / 29m3	400V / 6,4A	61 850 kr

Hyllsystem

Vägghyllorna är i rostfritt AISI 316 och fixeras på konsolerna. Väggskenor och konsoler är av typ "Elfa-modell" och som standard i 4st hyllplan i höjd. Levereras komplett med skruv för montage i kyl- frysrumsvägg. Mät utvändigt mått på rummen om du vill ha hyllorna i L-form eller U-form och räkna ut priset med hjälp av nedan meterpris. Hylldjup 410 mm.

Vägghyllor i 4st plan	1 950 kr
-----------------------	-----------------

Monteringsanvisning för kyl- och frysrum

Montage verktyg:

För att utföra montaget behövs följande verktyg. Sexkantnyckel (medföljer) för att låsa ihop alla delar, fogspruta (medföljer ej) för att applicera silikon(silikon medföljer) i alla skarvar samt skumspruta (medföljer ej) för att applicera fog skum (medföljer endast frysrum). Medföljer gör också pluggar för att dölja hål i golv (bruna), väggar och tak (vita). För frysrum medföljer tryckutjämningsventil, ange placering vid beställning så gör vi 80 mm hålet direkt på fabrik för enkelt montage. Ventilen bör placeras nära maskinen då man tar matning till denna direkt från maskinen. Värmeslingan appliceras på golvet med tejp eller med spikklammer.

Kyl- och frysmaskin:

Kyl- och frysmaskin levereras för sadelmontage vilket betyder att maskinen sitter på utsidan och förångaren sitter på insidan. Maskinen "hängs över väggen" och placeras i de färdiga uttag som är avsedda för maskinen. Alla delar medföljer maskinen exkl. stickkontakt eller 3 fas anslutning, gränslägesbrytare, instängnings alarm, pvc-gardin och uppkörningsramp. Dessa delar är tillbehör och kan beställas samtidigt som beställningen görs eller i efterhand vid behov.

Montage ritningar för rummet/en:

Montage ritningar för rummet/en medföljer. Golv, väggar och takpaneler är märkta med nummer som överensstämmer med ritningen för ett enkelt montage.

Måttillverkade kyl & frysrum:

Vi tillverkar även måttanpassade kyl och frysrum där vi tex använder gemensamma skiljeväggar mm.

Dessa lösningar offererar vi separat, även när det gäller kylteknisk utrustning i split utförande och installation av detta mm.



